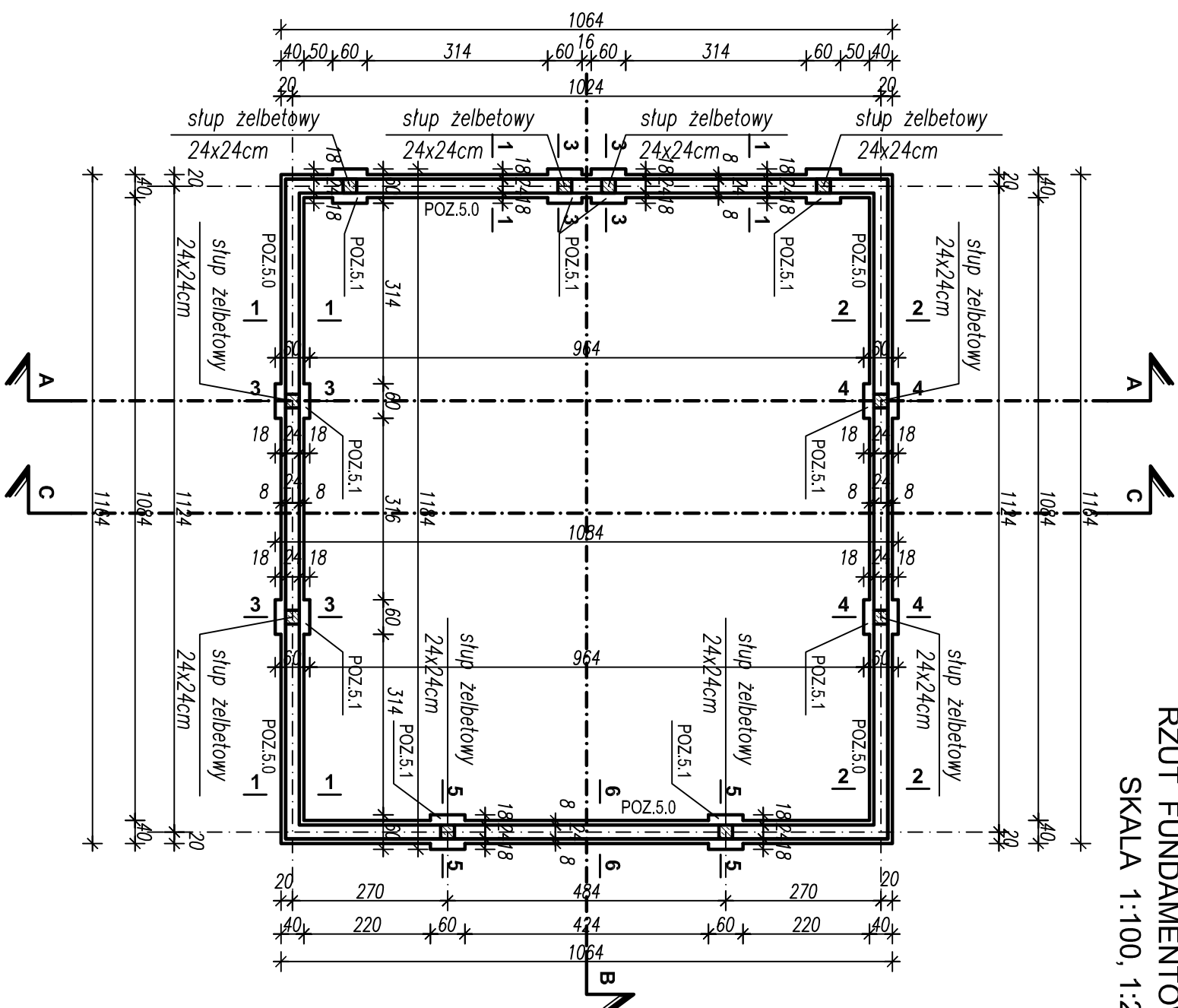
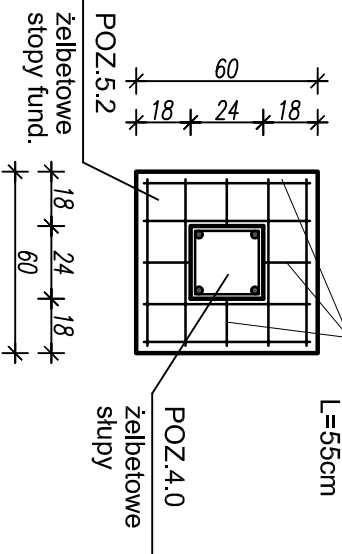
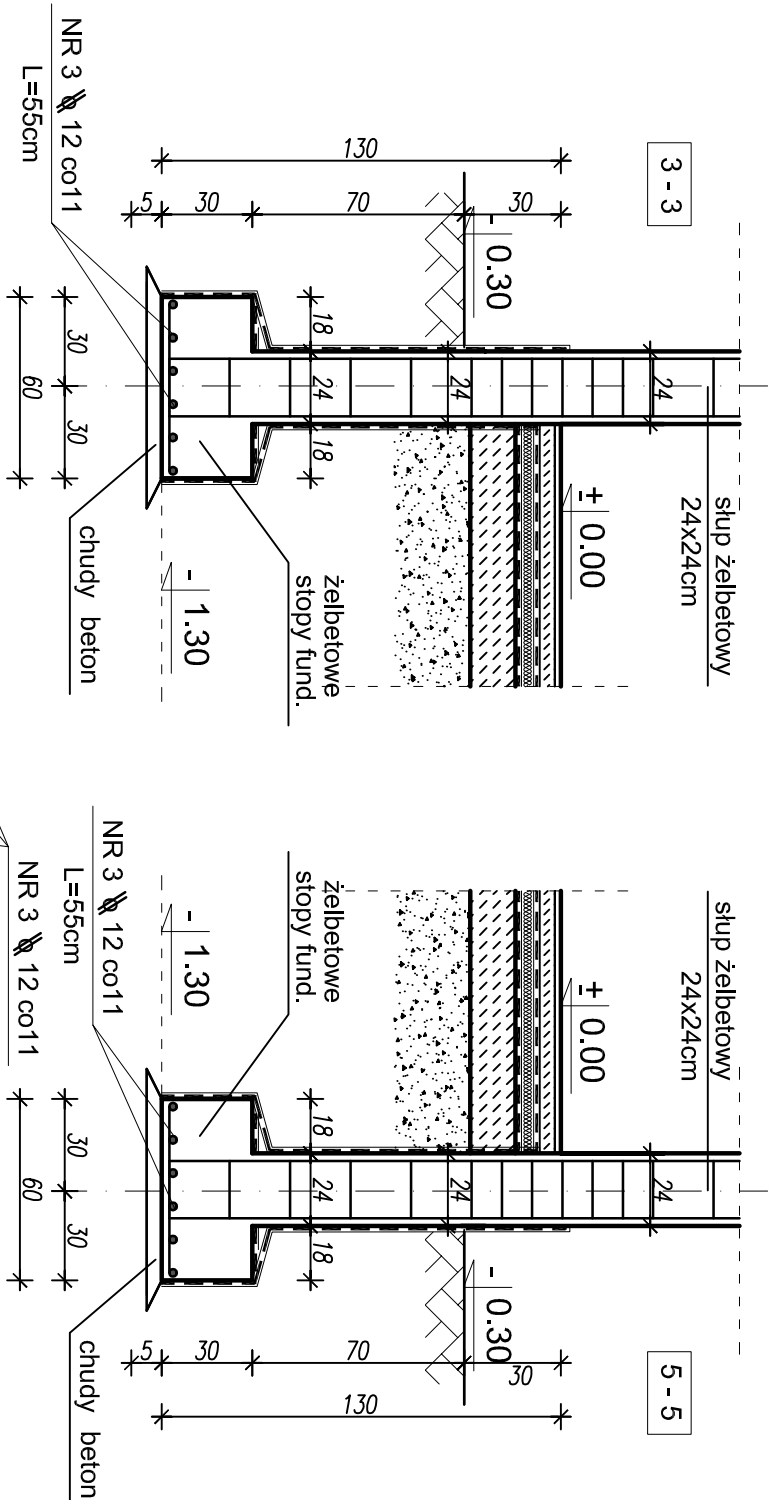
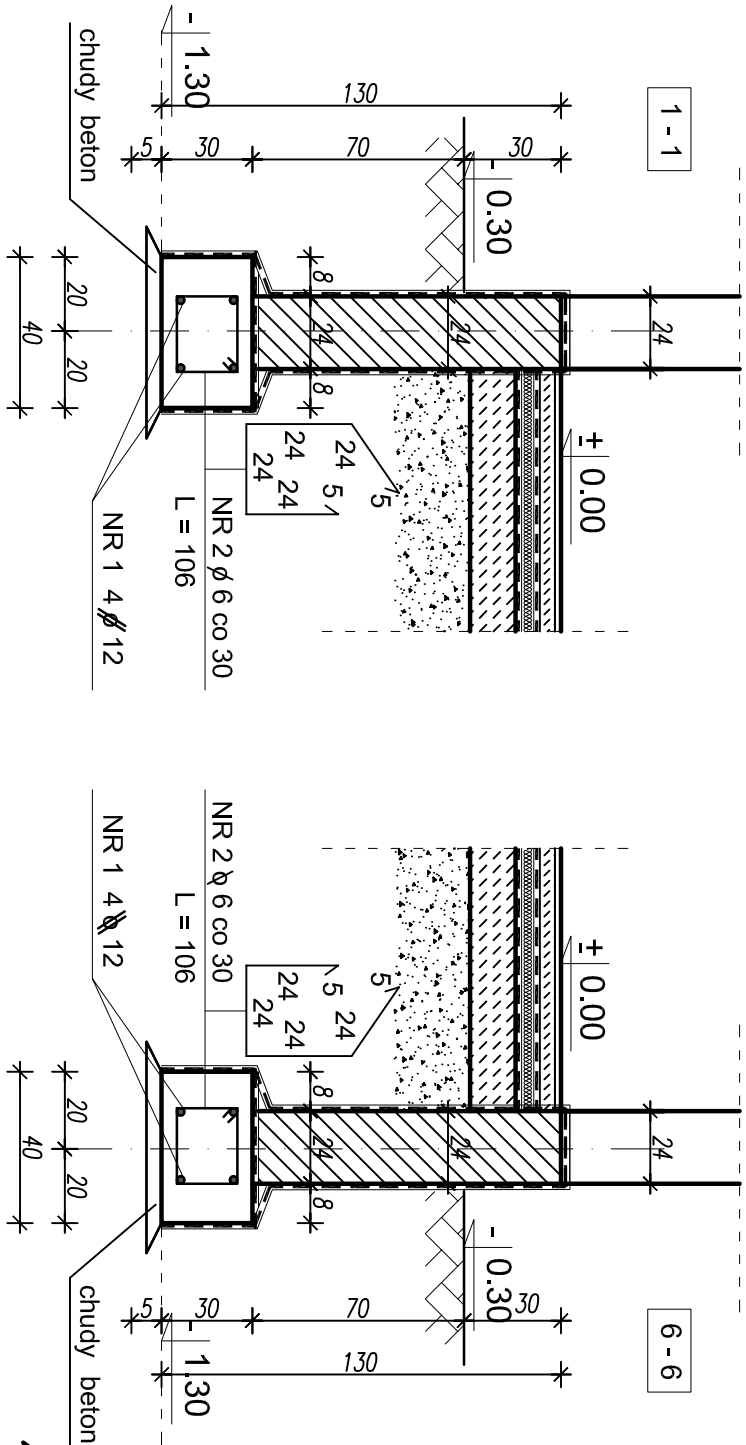


RZUT FUNDAMENTÓW  
SKALA 1:100, 1:25



TEMAT RYSUNKU: BUDOWA DWUSTANOWISKOWEGO GARAŻU NA SAMOCHOD OSOBOWY		INWESTOR: GMINA PINCZÓW, z/s 28-400 PINCZÓW, ul. 3-go Maja 10,	
NAZWA RYSUNKU: RZUT FUNDAMENTÓW	SKALA: 1:100, 1:25	LOKALIZACJA: SKOMORNO DOLNE, GMINA PINCZÓW,	
BRANŻA: KONSTRUKCJA	DATA: 09.2022r.	PROJEKTANT: mgr inż. Józef Skrzypczyński upr.bud.kl.-21/85 SMK/0089/POK/07	PODPIS: